

STAHLTYPEN

Stahltypen

Aus hochwertigem Werkzeugstahl hergestellt, graviert und gehärtet.

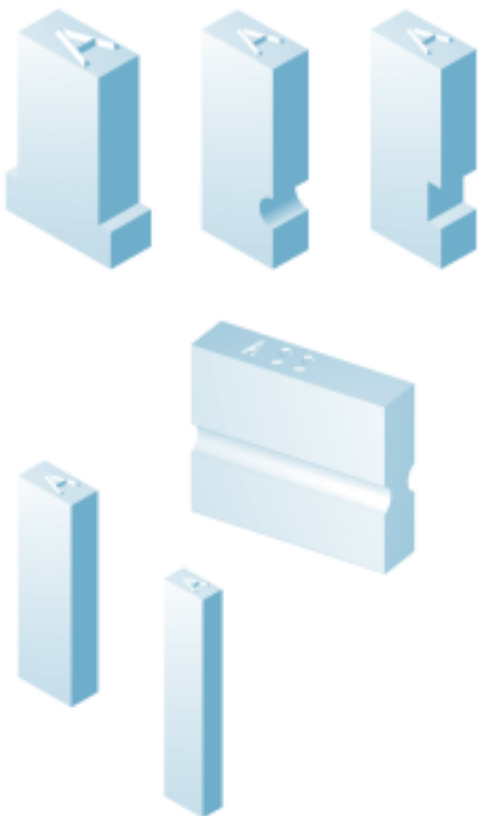
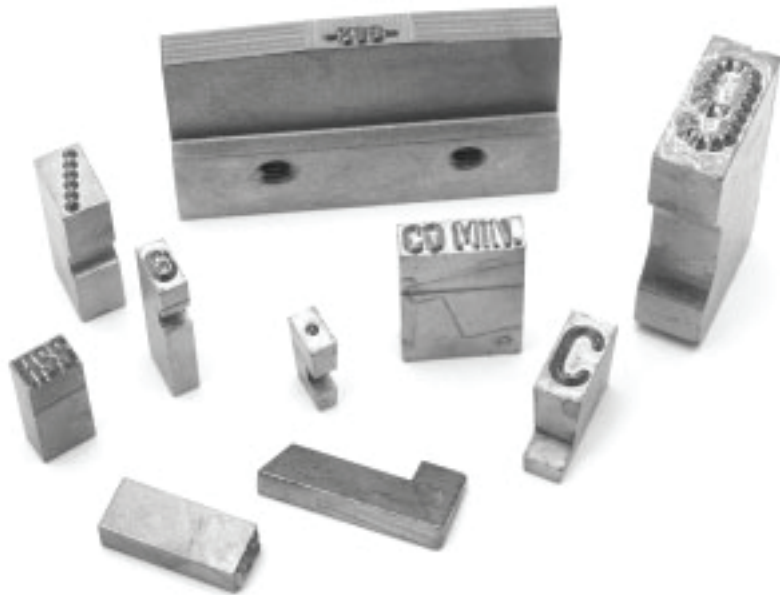
Mit Fläche zum Drucken oder scharf graviert zum Prägen.

Schriftart nach DIN 1451 oder nach Wunsch.

U.a. können auch Firmenzeichen, Logos, Sonderzeichen etc. gefertigt werden.

**Stahltypen in Standardgrößen
lt. untenstehender Tabelle.**

Stahltypen in Sondergrößen nach Ihren Angaben bzw. nach Muster oder Zeichnung.



Schrifthöhe in mm	Stempelkörpermaße in mm
1	1,5 x 4 x 20
1,5	1,5 x 4 x 20
2	2 x 4 x 20
2,5	3 x 6 x 20
3	3 x 6 x 20
4	3 x 6 x 20
5	4 x 8 x 20
6	5 x 8 x 20
8	6 x 12 x 20
10	10 x 15 x 20



ASS-Signiertechnik GmbH

Automatisation
Signiertechnik
Sondermaschinen

Telefon +49(0)21 91/46 954 0 · Telefax +49(0)21 91/46 954 20

www.ass-signiertechnik.de · info@ass-signiertechnik.de