

Rad-Schlagstempel für Holzkennzeichnung

Zum Kennzeichnen von Leimbindern, Brettschichtholz, Holzkonstruktionen, Balken etc.

Ausführung in jeder gewünschten Stellenzahl ab 8 mm Schrifthöhe.

Die Räder werden 11-teilig graviert mit Ziffern/Buchstaben und einem Leerfeld nach Ihren Angaben.

Auf Kundenwunsch können auch Blockräder graviert werden.

– **neue Klassifizierung nach DIN 1052-1 Abs. 14.** –

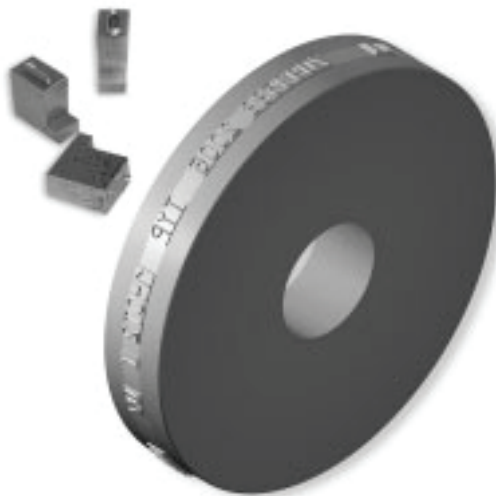
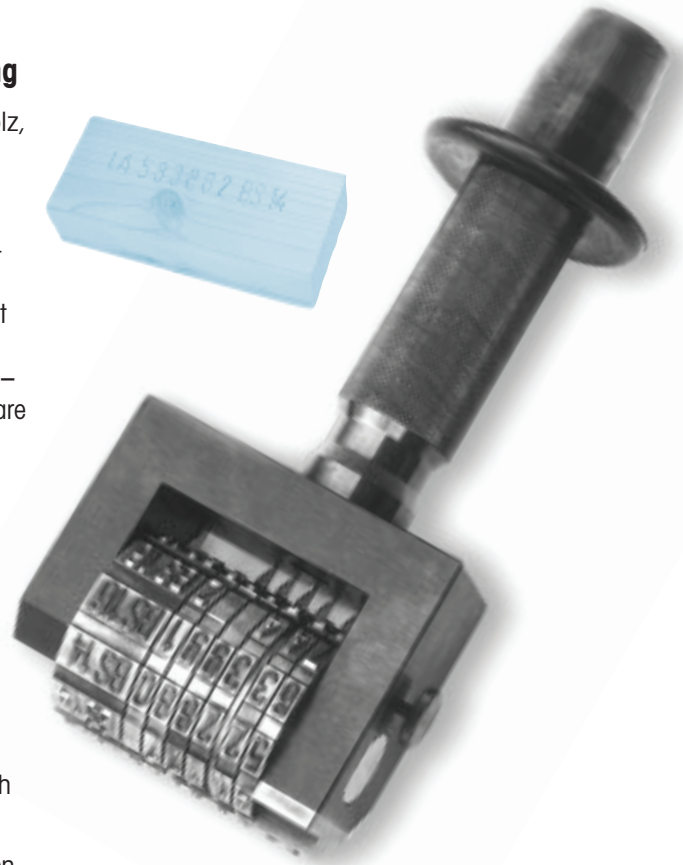
Auf beiden Gehäuseschenkeln können auswechselbare Firmenlogos oder Kurzzeichen montiert werden.

Der Rad-Schlagstempel kann auch mit Zapfen für den Einsatz in Pressen geliefert werden.

(Sonderausführungen auf Anfrage)

Die besonderen Vorteile:

- gegenüber der Verwendung von Einzelstempeln mindestens 50% Zeitersparnis
- saubere und gleichmäßige Kennzeichnung,
- durch manuelles Drehen der einzelnen Räder ist ein schnellerer und leichter Textwechsel möglich
- alle Räder vor- und rückschaltbar
- automatische Arretierung von jeder/m eingestellten Ziffer oder Buchstaben
- der ergonomisch geformte Schlaggriff wird durch eine auswechselbare Schlagkappe geschützt



Rotations-Typenhalter

Für die Durchlaufkennzeichnung von Brettschichtholz oder keilgezinkten Leimbindern auf Ihrer Hobelmaschine (nach DIN 68140-1 Abs. 8).

Der Rotations-Typenhalter dient zur Aufnahme auswechselbarer Segmenttypen für die Endloskennzeichnung oder auch zum Anbau an Ihre Hobelmaschine.

Bestehend aus Typenaufnahmerolle sowie dem Typenspannringsegment.

Das Auswechseln der Segmenttypen erfolgt problemlos und schnell.

Der Rollenkörper ist aus Stahl brüniert.

Gewicht, Maße und weitere Angaben zu Sonderausführungen bitten wir anzufragen.



ASS-Signiertechnik GmbH

Automatisation
Signiertechnik
Sondermaschinen

Unterhölterfelder Str. 12b · 42857 Remscheid